

La 25^{ème} Charly Gaul - 07.09.2014

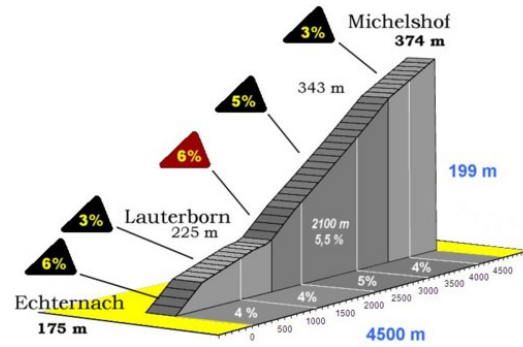


côte de Michelshof

Degré de difficulté:	***		
Longueur	4500 m	Parcours	A B
Altitude piéd	175 m	côte no	1 1
Altitude sommet	374 m	côtes restantes	14 9
Dénivellation	199 m	km parcourus*	0 0
Pente moyenne	4,4%	km à parcourir**:	160 94
Pente maximale	6,1%		

* au piéd ** au sommet

*** 1 côte de Michelshof 4,5 km à 4,4 %

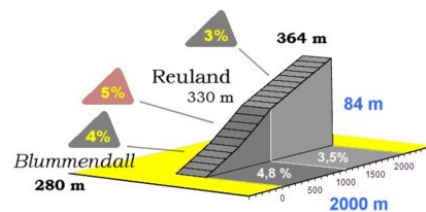


La 25^{ème} Charly Gaul - 07.09.2014



côte de Reuland

Degré de difficulté:	**		
Longueur	2000 m	Parcours	A B
Altitude piéd	280 m	côte no	2 2
Altitude sommet	364 m	côtes restantes	13 8
Dénivellation	84 m	km parcourus*:	17 17
Pente moyenne	4,2%	km à parcourir**:	145 79
Pente maximale	5,8%	* au piéd ** au sommet	



La 25^{ème} Charly Gaul - 07.09.2014

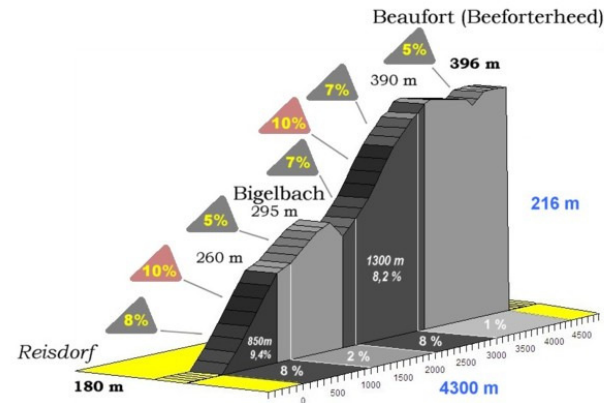


côte de Beauforterheed (Bigelbach)

Degré de difficulté:	***	Parcours	A	B
Longueur	4300 m	côte no	-	3
Altitude piéd	180 m	côtes restantes	-	7
Altitude sommet	396 m	km parcourus*:	-	36
Dénivellation	216 m	km à parcourir**:	-	58
Pente moyenne	5,0%			
Pente maximale	10,8%			

* au piéd ** au sommet

*** 3 côte de Beeforterheed (Bigelbach) 4,3 km à 5,0 %



La 25^{ème} Charly Gaul - 07.09.2014

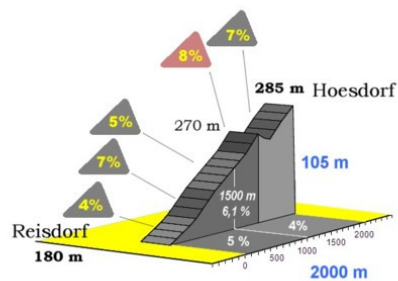


côte de Hoesdorf

Degré de difficulté:	**	
Longueur	2000 m	Parcours A B
Altitude piéd	180 m	côte no 3 - -
Altitude sommet	285 m	côtes restantes 12 - -
Dénivellation	105 m	km parcourus*: 36 - -
Pente moyenne	5,3%	km à parcourir**: 126 - -
Pente maximale	8,0%	

* au piéd ** au sommet

3** côte de Hoesdorf 2,0 km à 5,3 %

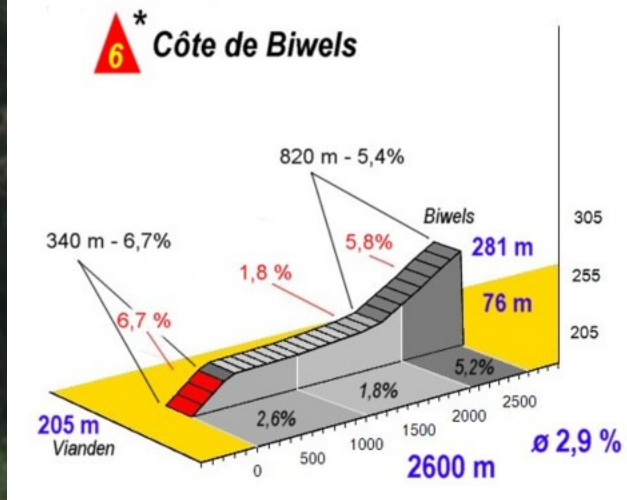


La 25^{ème} Charly Gaul - 07.09.2014



côte de Bivels

Degré de difficulté:	*		
Longueur	2600 m	Parcours	A B
Altitude piéd	205 m	côte no	4 -
Altitude sommet	281 m	côtes restantes	11 -
Dénivellation	76 m	km parcourus*	46 -
Pente moyenne	2,9%	km à parcourir**:	115 -
Pente maximale	6,7%	* au piéd ** au sommet	



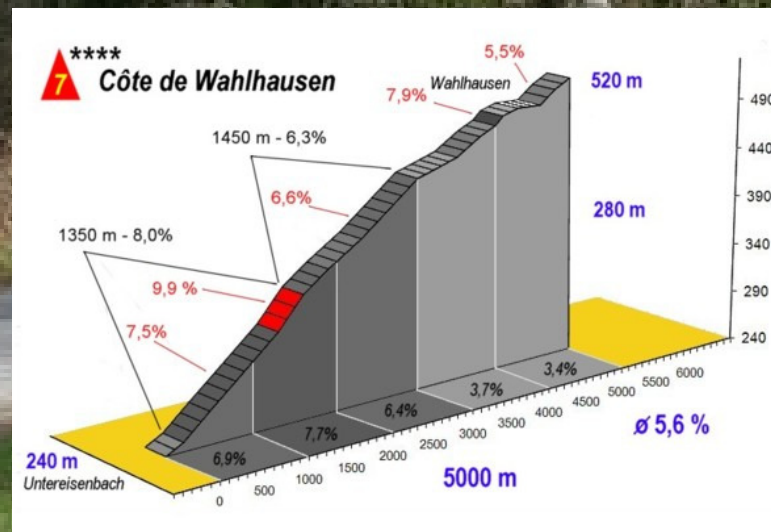
La 25^{ème} Charly Gaul - 07.09.2014



côte de Wahlhausen

Degré de difficulté:	****	Parcours	A	B
Longueur	5000 m	côte no	5	-
Altitude piéd	240 m	côtes restantes	10	-
Altitude sommet	520 m	km parcourus*	57	-
Dénivellation	280 m	km à parcourir**:	102	-
Pente moyenne	5,6%			
Pente maximale	9,9%			

* au piéd ** au sommet



La 25^{ème} Charly Gaul - 07.09.2014

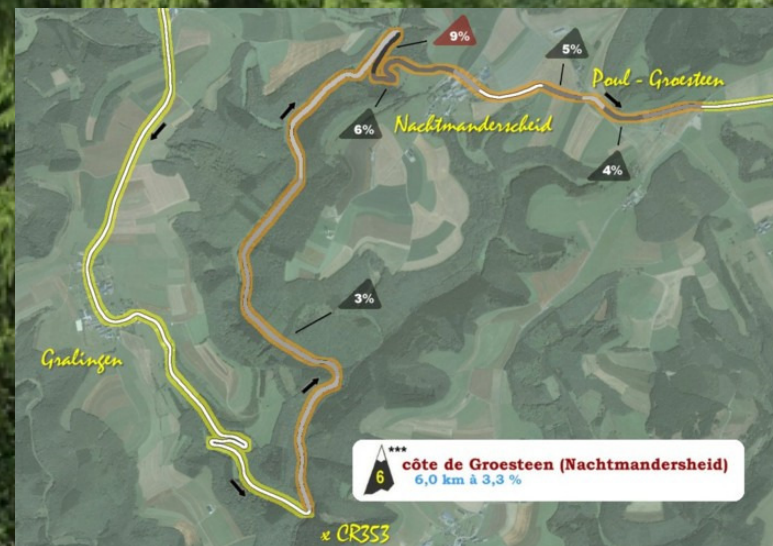
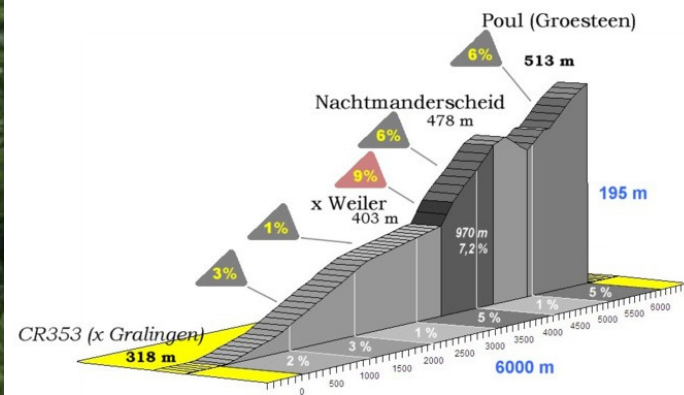


côte de Groesteen (Nachtmanderscheid)

Degré de difficulté:	***			
Longueur	6000 m	Parcours	A	B
Altitude piéd	318 m	côte no	6	-
Altitude sommet	513 m	côtes restantes	9	-
Dénivellation	195 m	km parcourus*	69	-
Pente moyenne	3,3%	km à parcourir**:	89	-
Pente maximale	9,8%			

* au piéd ** au sommet

*** 6 côte de Groesteen (Nachtmanderscheid) 6,0 km à 3,3 %

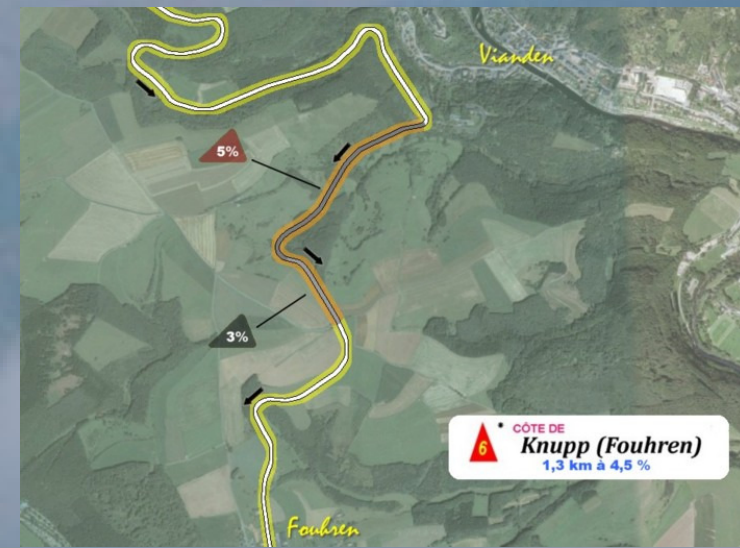


La 25^{ème} Charly Gaul - 07.09.2014

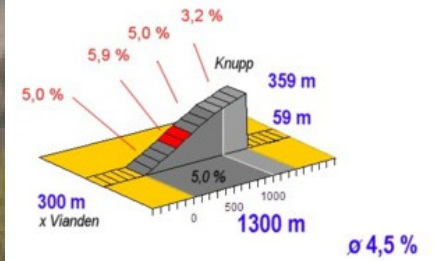


côte de Fouhren (Knupp)

Degré de difficulté:	*		
Longueur	1300 m	Parcours	A B
Altitude piéd	300 m	côte no	7 -
Altitude sommet	359 m	côtes restantes	8 -
Dénivellation	59 m	km parcourus*	82 -
Pente moyenne	4,5%	km à parcourir**:	81 -
Pente maximale	5,6%	* au piéd ** au sommet	



* Côte de Knupp (Fouhren)



La 25^{ème} Charly Gaul - 07.09.2014

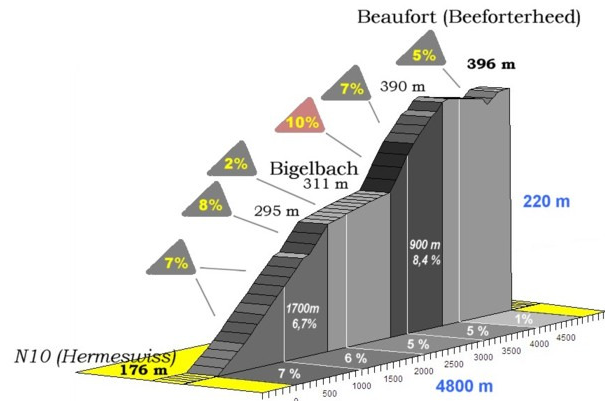


côte de Beauforterheed (Bigelbach)

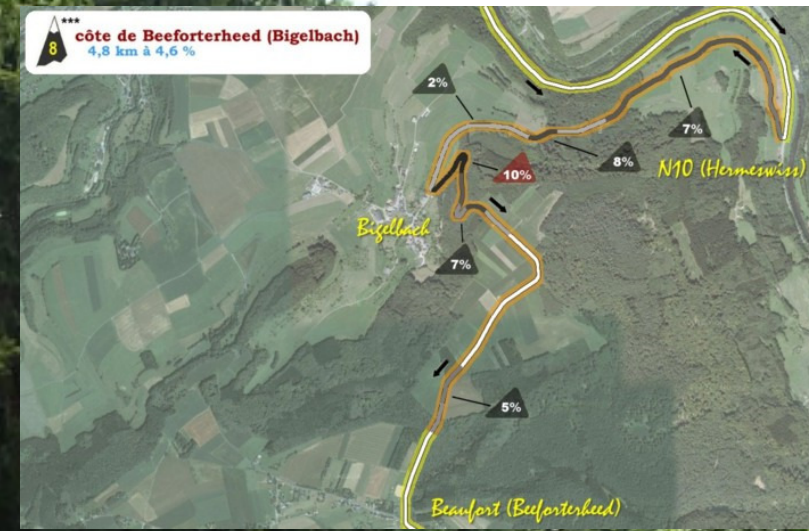
Degré de difficulté:	***		
Longueur	4800 m	Parcours	A B
Altitude piéd	176 m	côte no	8 -
Altitude sommet	396 m	côtes restantes	7 -
Dénivellation	220 m	km parcourus*	102 -
Pente moyenne	4,6%	km à parcourir**:	57 -
Pente maximale	10,8%		

* au piéd ** au sommet

*** côte de Beeforterheed (Bigelbach) 4,8 km à 4,6 %



*** côte de Beeforterheed (Bigelbach) 4,8 km à 4,6 %



La 25^{ème} Charly Gaul - 07.09.2014

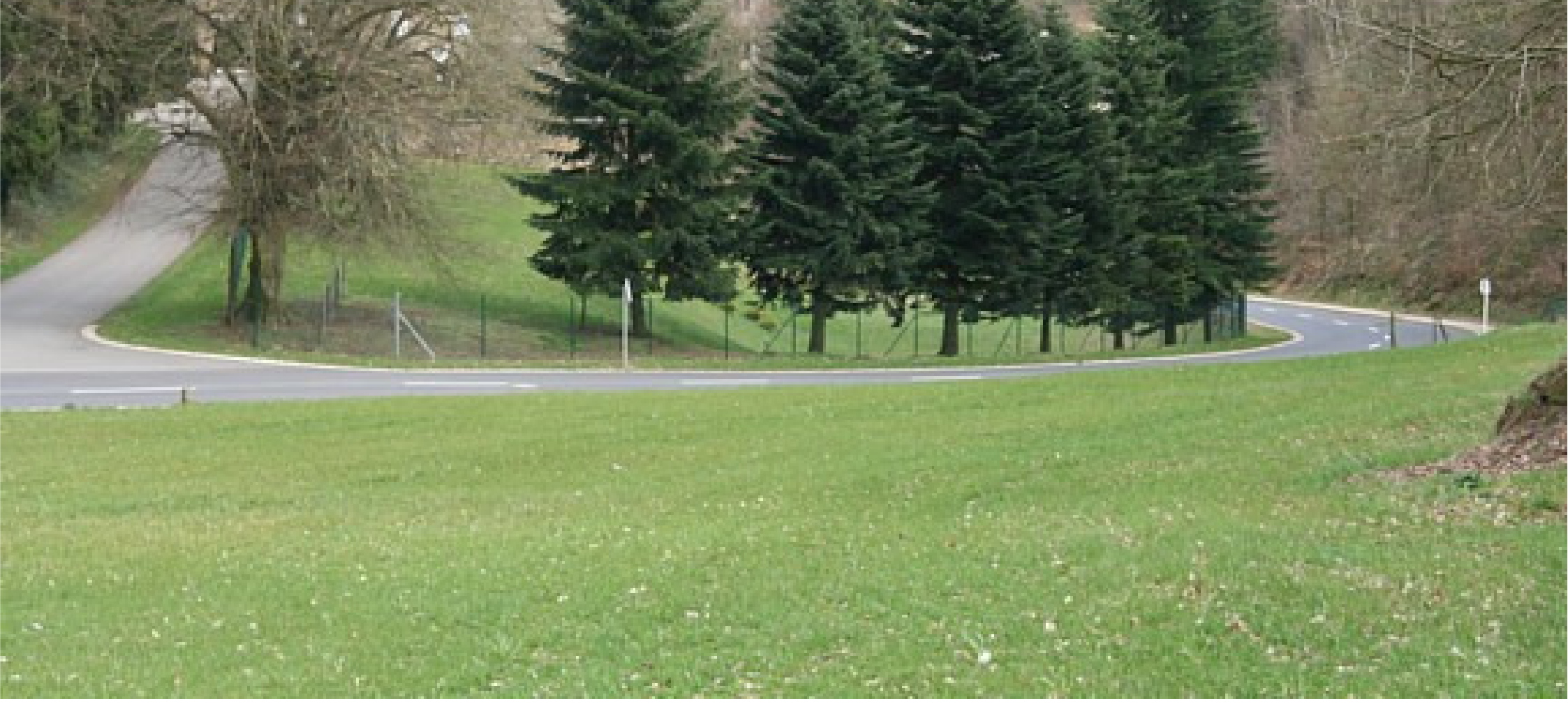
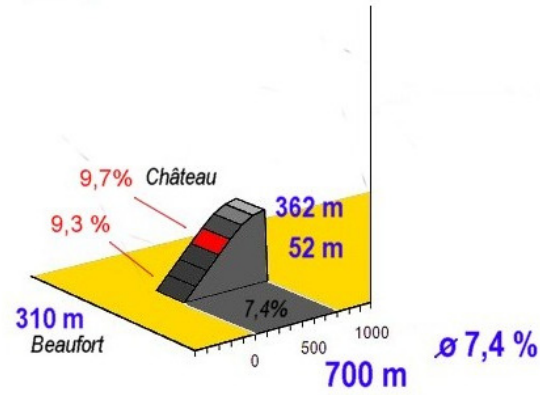


côte de Beaufort-château

Degré de difficulté:	*		
Longueur	700 m	Parcours	A B
Altitude piéd	310 m	côte no	9 4
Altitude sommet	362 m	côtes restantes	6 6
Dénivellation	52 m	km parcourus*:	109 43
Pente moyenne	7,4%	km à parcourir**:	54 54
Pente maximale	9,8%		

* au piéd ** au sommet

9* Côte de Beaufort-château

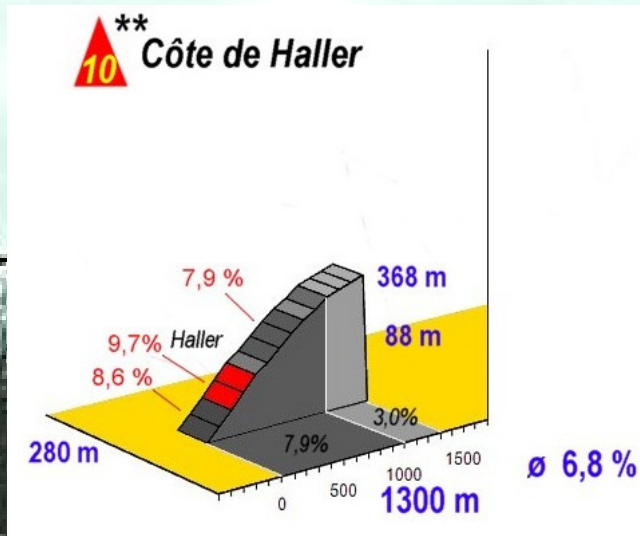


La 25^{ème} Charly Gaul - 07.09.2014



côte de Haller

Degré de difficulté:	**		
Longueur	1300 m	Parcours	A B
Altitude pièd	280 m	côte no	10 5
Altitude sommet	368 m	côtes restantes	4 5
Dénivellation	88 m	km parcourus*	111 45
Pente moyenne	6,8%	km à parcourir**:	52 52
Pente maximale	9,7%	* au pièd ** au sommet	



La 25^{ème} Charly Gaul - 07.09.2014

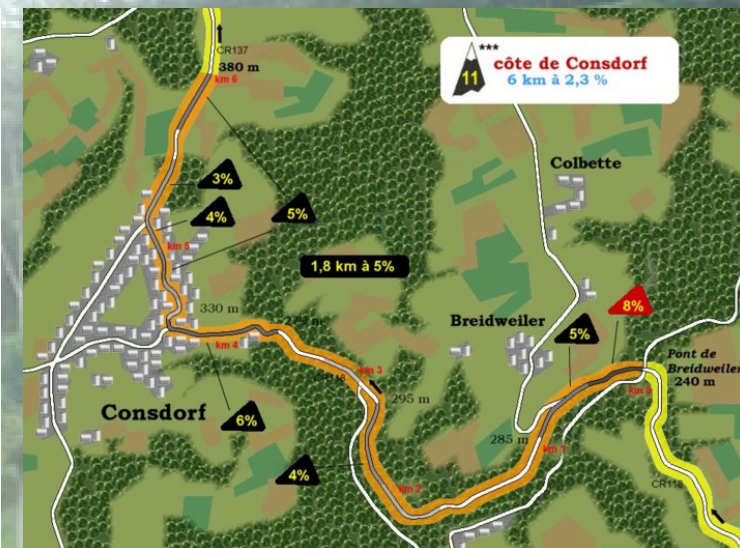
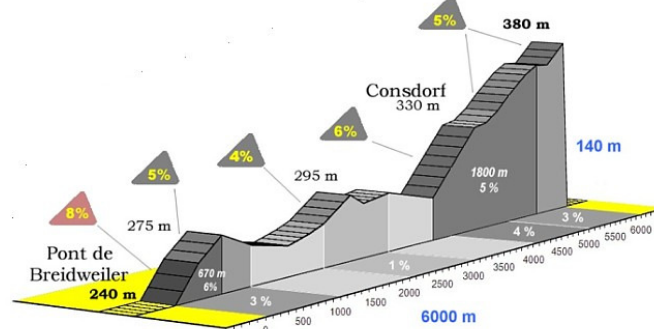


côte de Consdorf

Degré de difficulté:	***		
Longueur	6000 m	Parcours	A B
Altitude piéd	240 m	côte no	11 6
Altitude sommet	380 m	côtes restantes	4 4
Dénivellation	140 m	km parcourus*	119 53
Pente moyenne	2,3%	km à parcourir**:	39 39
Pente maximale	8,1%		

* au piéd ** au sommet

*** 11 côte de Consdorf 6 km à 2,3 %



La 25^{ème} Charly Gaul - 07.09.2014

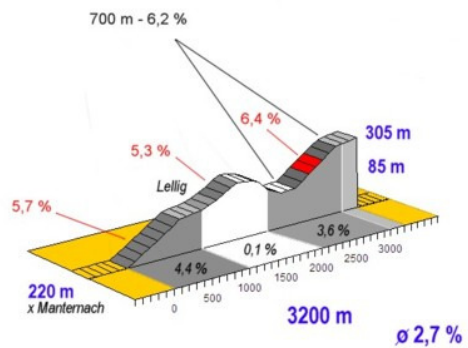


côte de Lellig

Degré de difficulté:	*	Parcours	A	B
Longueur	3000 m	côte no	12	7
Altitude piéd	220 m	côtes restantes	3	3
Altitude sommet	307 m	km parcourus*	134	68
Dénivellation	87 m	km à parcourir**:	27	27
Pente moyenne	2,9%			
Pente maximale	6,7%			

* au piéd ** au sommet

10 ** Côte de Lellig



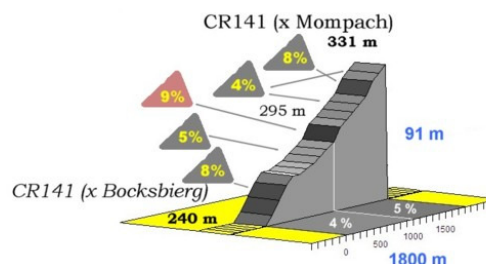
La 25^{ème} Charly Gaul - 07.09.2014



côte de Heselberg (CR141 avant Mompach)

Degré de difficulté:	**		
Longueur	1800 m	Parcours	A B
Altitude piéd	240 m	côte no	13 8
Altitude sommet	331 m	côtes restantes	2 2
Dénivellation	91 m	km parcourus*	140 74
Pente moyenne	5,1%	km à parcourir**:	22 22
Pente maximale	9,1%	* au piéd ** au sommet	

13 ****** côte de Heselberg (CR141 avant Mompach)
1,8 km à 5,1 %



La 25^{ème} Charly Gaul - 07.09.2014

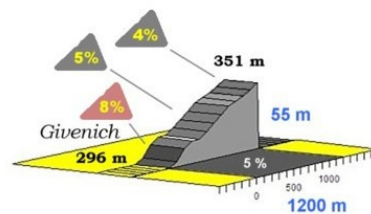


côte de Givenich (Bursdrefferberg)

Degré de difficulté:	*	Parcours	A	B
Longueur	1200 m	côte no	14	9
Altitude piéd	296 m	côtes restantes	1	1
Altitude sommet	351 m	km parcourus*	143	77
Dénivellation	55 m	km à parcourir**:	20	20
Pente moyenne	4,6%			
Pente maximale	8,8%			

* au piéd ** au sommet

14* côte de Givenich (Bursdrefferberg) 1,2 km à 4,6 %



La 25^{ème} Charly Gaul - 07.09.2014



côte de Boursdorf (Iechternacherwee)

Degré de difficulté:	**		
Longueur	1000 m	Parcours	A B
Altitude piéd	290 m	côte no	15 10
Altitude sommet	352 m	côtes restantes	0 0
Dénivellation	62 m	km parcourus*	145 79
Pente moyenne	6,2%	km à parcourir**:	18 18
Pente maximale	11,6%		

* au piéd ** au sommet

15** côte de Boursdorf (Iechternacherwee) 1,0 km à 6,2 %

